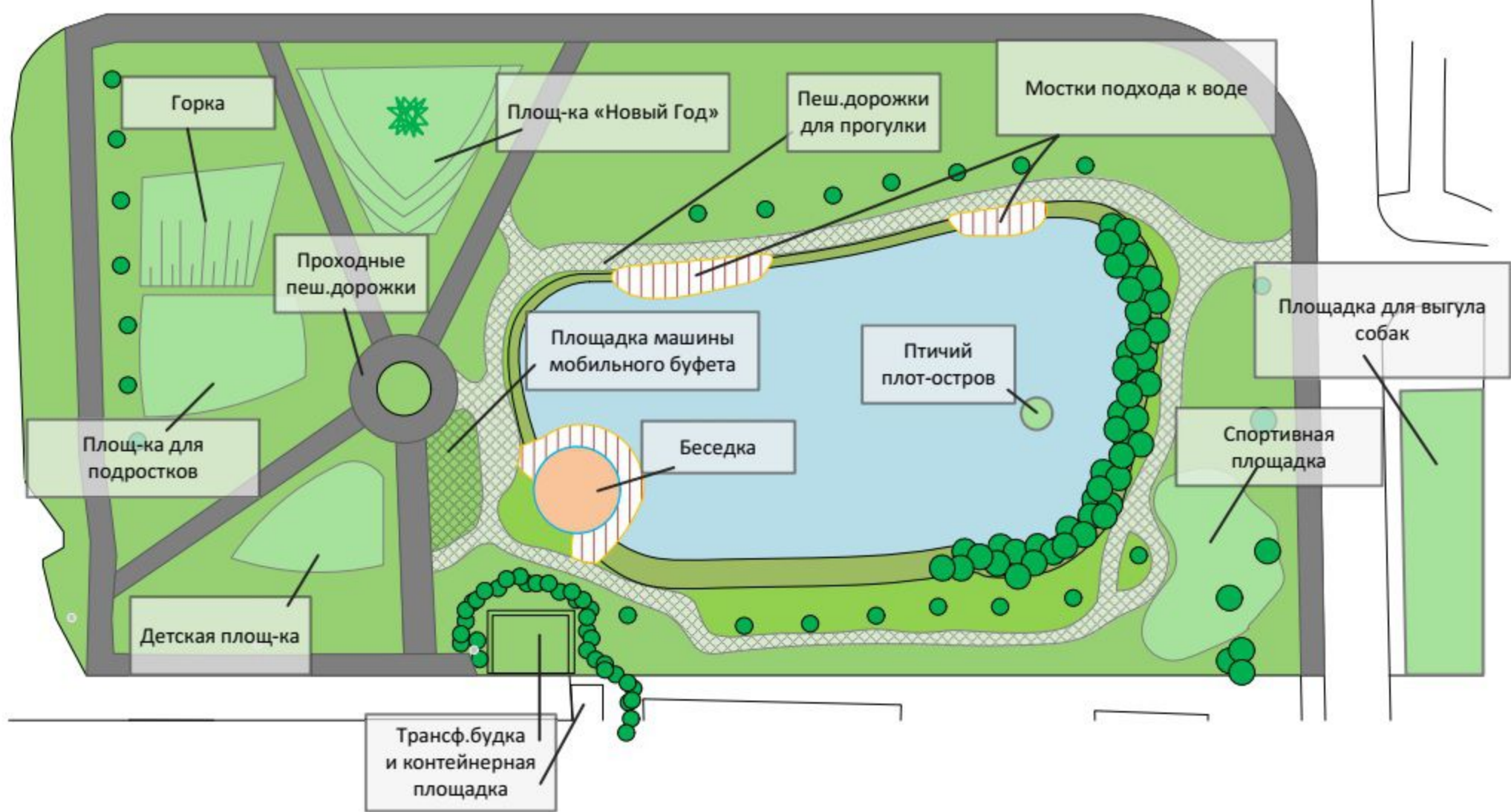


Margitud asukoht
XY: 6590409.86, 737639.78
BL: 59.384935, 28.184074
BL: 59°23'5.767", 28°11'2.667"
H: 416 m



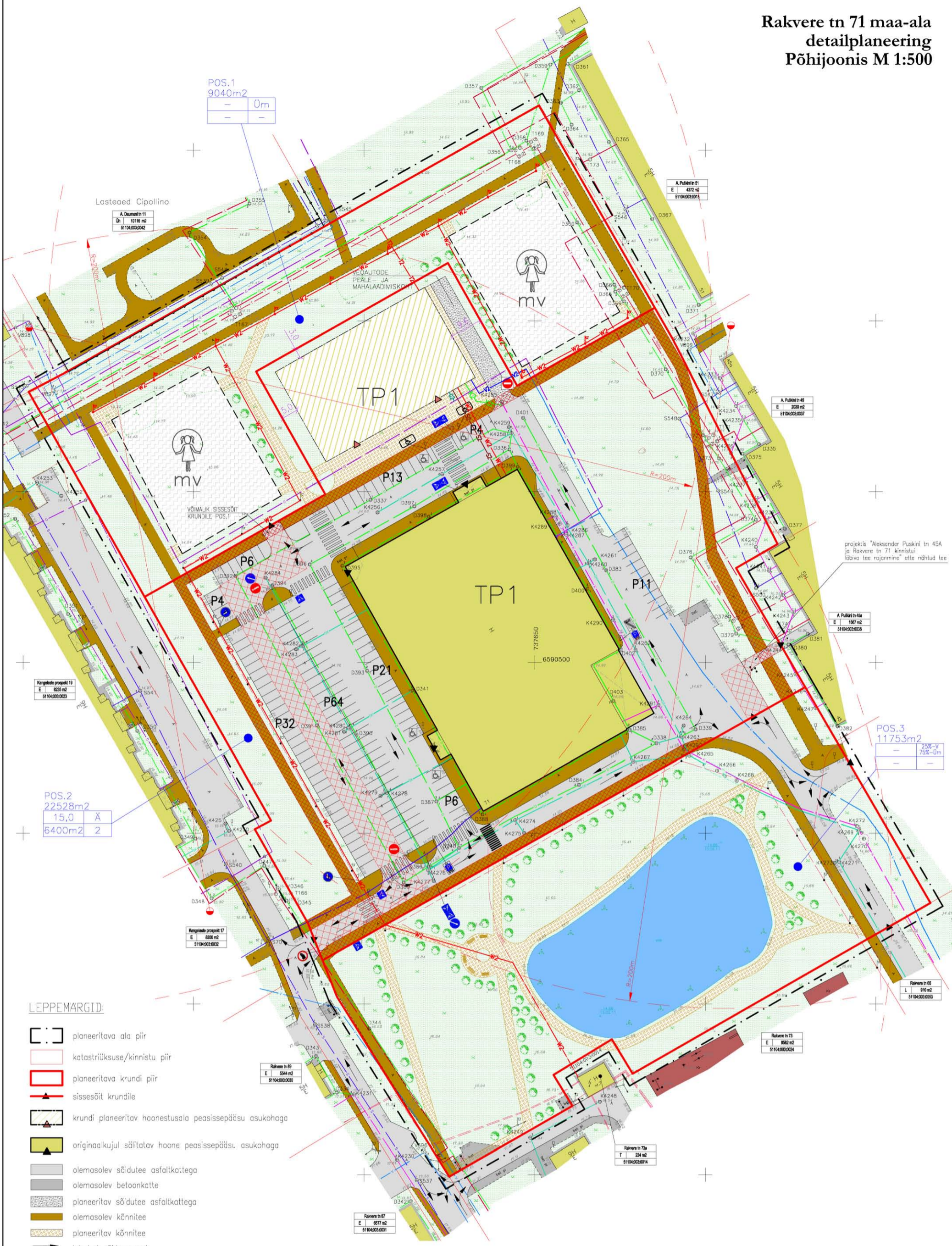
Предложение к конкурсу идей, г.Нарва 2021г.
«Парк Раквере»
Приложение №2





Rakvere tn 71 maa-ala detailplaneering

Põhjoonis M 1:500



POS.1
9040m²
Üm

A. Puhkuri 91
E 4972 m²
511040030016

A. Puhkuri 46
E 2030 m²
511040030037

projekts "Aleksander Puskini tn 45A ja Rakvere tn 71 kinnistui" lõbua tee rajamine" ette nähtud tee

A. Puhkuri 69a
E 1967 m²
511040030038

POS.3
11753m²
25x-Üm

Kangela projekt 10
E 8235 m²
511040030023

POS.2
22528m²
15,0 Å
6400m² 2

Kangela projekt 17
E 8300 m²
511040030022

Rakvere tn 65
L 910 m²
511040030093

Rakvere tn 73
E 8562 m²
511040030024

Rakvere tn 75a
L 28 m²
511040030014

Rakvere tn 87
E 8077 m²
511040030091

Rakvere tn 80
E 5044 m²
511040030030

LEPPEMÄRGID:

- planeeritava ala piir
- katastrilõikuse/kinnistu piir
- planeeritava krundi piir
- sissesõit krundile
- krundi planeeritav haonestusala peasissepääsu asukohaga
- originaalkujul säilitatav hoone peasissepääsu asukohaga
- olemasolev sõidutee asfalkattega
- olemasolev betoonkatte
- planeeritav sõidutee asfalkattega
- olemasolev kõnnitee
- planeeritav kõnnitee
- lubatud sõidusuund
- parkimiskohtade arv
- võimalik lastemänguväljaku asukoht
- planeeritavad põõsad
- muru
- olemasolev tiik
- planeeritav pink
- olemasolev KP-kaabel
- olemasolev välisvalgustuse post, MP-õhuliin
- olemasolev tuleõrjehüdrant
- planeeritav välisvalgusti
- olemasolev gaasitorustik
- olemasolev kanalisatsioon
- olemasolev sadeveekanaliseatsioon
- olemasolev veetorustik
- olemasolev drenaaž
- olemasolev soojustrass
- olemasolev sidekaabel
- olemasolev madalpinge maalaune elektriikaabel
- planeeritav maa-alune madalpinge elektriikaabel
- planeeritav sidekaabel
- planeeritav veetorustik
- planeeritav kanalisatsioonitorustik
- planeeritav gaasitorustik
- planeeritav soojustorustik
- tehnovõrkude servituudiala
- juurdepääsu servituut

Krundi ehitusõigus POS.1 2033 m²
8,0(4,5) EP
260m² 3

Krundi kasutamise sihtotstarve
Ä – ärimaa (käesolevas planeeringus: kaubandus-, tootlustus- ja teenindushoone maa)
Üm – üldkasutatav maa (käesolevas planeeringus: haljasala maa)
V – veekogude maa

Krundi andmed:
Rakvere tn 71 address
E 5237 m² pindala
51301012:0043 katastritunnus
kasutamise otstarve

lubatud ehitiste arv krundil
lubatud ehitiste kõrgus maapinnalt harjajoaneni
lubatud ehitusealune pind

Pos. nr.	adressi ettepanek	krundi kasutamise sihtotstarve	krundi planeeritud suurus, m ²	Maksimaalne lubatud ehitusealune pind, m ²	Maksimaalne lubatud hooneate arv krundil	Maksimaalne lubatud hooneete kõrgus korralduslikul tasemel	Maksimaalne lubatud hooneete kogus maapinnast parasetini, m
1	Rakvere tn 71B	Üm 100	9040	-	-	-	-
2	Rakvere tn 71	Ä 100	22528	6400	2	2	15,0
3	Rakvere tn 71A	V 25, Üm 75	11753	-	-	-	-

Pos. nr.	adressi ettepanek	krundi kasutamise sihtotstarve	krundi planeeritud suurus, m ²	moodustatakse kinnistustest või riigi maale	liidetavate-lubatudvate osade suurus, m ²	osade semme sihtotstarve
1	Rakvere tn 71B	Üm 100	9040	51104:003:0040	-9040	Ä 100
2	Rakvere tn 71	Ä 100	22528	51104:003:0040	-22528	Ä 100
3	Rakvere tn 71A	V 25, Üm 75	11753	51104:003:0040	-11753	Ä 100

- Nõuded hoonetele:
1. Suurim lubatud hooneate arv krundil POS.2: 2 (olemasolev kaubandushoone + planeeritav hoone)
 2. Krundile POS.1 ja POS.3 hooned ei planeerita.
 3. Ehitiste lubatud suurim kõrgus: 15,0m maapinnalt parasetini
 4. Maksimaalne lubatud ehitusealune pind krundil POS.2: 6400 m².
 5. Lubatud katteekalle: lamekatte.
 6. Viimistlus: kias, puitlaemendil, betoon

Krundi Pos.1 haljastusprotsent: 56%
Krundi Pos.2 haljastusprotsent: 23%
Krundi Pos.3 haljastusprotsent: 60%

Koostatud dogotaalse geodeetilise plaani koostatud Hades Geodeesi OÜ poolt
töö nr. G0787
Mõeldistamise aeg: veebruar 2011.a.
Kõrgused 1977.a. Balti süsteemis.
Koordinaadid L-EST197 süsteemis.

	TÜÜ:	Rakvere tn 71 maa-ala detailplaneering	TÜÜ NR:	266-2011
	JOOBIS:	PÕHIJOOBIS	LEHT:	DP-4
	KOOSTAS:	Dmitri Sahharov	STABEELM:	DP
	ARHITEKT:	Tajana Zharavlova	LEHTI:	
	TEL: 3662000; 3629729		MÕÕTKAVA:	1:500
	Registreeritud 11002908		KUIPÄEV:	11.10.2011
	MTR: EEP00031			



LEPPEMÄRGID (põhijoonis):

- planeeritava ala piir
- katastriüksuse/kinnistu piir
- planeeritava krundi piir
- krundile juurdepääs
- krundi piiri osa, kuhu on lubatud rajada piire
- üksikelamu hoonestusala sissepääsu võimaliku asukohaga
- ärihoone hoonestusala sissepääsu võimaliku asukohaga
- kohustuslik ehitusjoon
- linna maa, renditav lepingu alusel
- olemasolev sõidutee asfaltkattega
- planeeritav sõidutee asfaltkattega
- perspektiivne sõidutee asfaltkattega
- planeeritav sissesõit ja parkimiskoht betoonkivikattega
- olemasolev sõidutee või plats killustikkattega
- olemasolev kõnnitee asfaltkattega
- olemasolev kõnnitee tänavakivikattega
- planeeritav kõnnitee tänavakivikattega (ehitab arendaja)
- perspektiivne kõnnitee tänavakivikattega
- olemasolev muru
- planeeritav muru
- planeeritav hekk (h=0,7-1,5m)
- olemasolev säilitatav puu (5 tk.)
- olemasolev likvideeritav puu (19 tk.)
- planeeritav puu (19 tk.)
- planeeritav piire
- lubatud sõidusuunad
- teemärk
- välisvalgustuse post, MP-õhuliin
- olemasolev veetorustik
- olemasolev ühiskanalisatsioonitorustik
- olemasolev sajuveekanalisaatsioonitorustik
- olemasolev KP-kaabel
- olemasolev aed
- planeeritav sidekaabel
- planeeritav veetorustik
- planeeritav kanalisatsioon
- planeeritav sadeveekanalisaatsioon
- planeeritav drenaažitoru
- planeeritav soojustorustik
- planeeritav maa-alune elektrikaabel

Krundi ehitusõigus POS.2 (1618 m²)

8,5(5)	EP	krundi kasutamise sihtotstarbe
324 m ²	1+2	EP - pereelamu maa
		lubatud ehitiste arv krundil
		lubatud ehitiste kõrgus maapinnalt harjajooneni (sulgudes lubatud kõrgus abihoonetel)
		lubatud ehitusealune pind

Krundi andmed:

Rakvere tn 61	address
E 1524 m ²	pindala
51104:003:0004	katastritunnus
	kasutamise otstarve

planeeritav tuleõrjehüdrant

olemasolev sadeveekanalisaatsioon
A.Puskini tänaval
olemasolev sadeveekanalisaatsiooni kaev
Paju tänaval

Kruntide ehitus õigus ja kitsendused ning arhitektuursed nõuded

Pos. nr.	krundi address või addressi ettepanek	krundi planeeritud suurus, m ²	maks. hoonealune pind kokku, m ² (sulgudes abihoon. maks. hoonealune pind)	maks. korruselisus	hoone arvu krundil	maa sihtotstarve ja osakaalu % (detaillplaneeringu liikide kaupa)	maa sihtotstarve ja osakaalu % (katastriüksuse liikide kaupa)	suletud brutopind, m ²	hoone minimaalne tuletõrjus	normatiivne parkimis-kohtade arv	planeeritud parkimis-kohtade arv	maks. lubatud täissihitus - protsent, %	hülgastuse protsent, %	arhitektuurinõuded
1	Rakvere 61	5445	2600	3 (kolmas korrus osaline kuni 40% hoonealusest pinnast)	2	Ä* 100	Ä 100	6240	TP1	42	52	50	vähemalt 15	maks. kõrgus - 16,0 m maapinnast parapetini, lamekatus, lubatud välisviimistuse materjalid: krohv, betoon, puit, telliskivi, klaas, viimistluspaneelid.
2	Rakvere 59	1618	324 (60)	2/-1	1+1	EP** 100	E 100	648	TP3	2-3	2	20	vähemalt 60	üksikelamu maks. kõrgus - 9,0 m maapinnast harjajooneni või parapetini, abihoon. maksimaalne kõrgus - 5,0 m maapinnast harjajooneni, viikatus katusekallgale 3,0-4,0°, lubatud välisviimistuse materjalid: krohv, betoon, puit, kivi, klaas
3	Paju 11	1605	321 (60)	2/-1	1+1	EP** 100	E 100	642	TP3	2-3	2	20	vähemalt 60	
4	Paju 9	1509	302 (60)	2/-1	1+1	EP** 100	E 100	604	TP3	2-3	2	20	vähemalt 60	
5	Paju 7	1552	310 (60)	2/-1	1+1	EP** 100	E 100	620	TP3	2-3	2	20	vähemalt 60	
6	Paju 5	1848	370 (60)	2/-1	1+1	EP** 100	E 100	740	TP3	2-3	2	20	vähemalt 60	

* Ä - Ärimaa
** EP - väikeelamumaa

Andmed kruntide moodustamiseks

Pos. nr.	address või addressi ettepanek	krundi planeeritud suurus, m ²	krundi moodustamiseks kinnistustest või riigi maale	liidetavate-lahutatavate osade suurus, m ²	osade senine suurus, m ²
1	Rakvere 61	5445	5104:003:0051 5104:003:0004 5104:001:0177 5104:001:0179	-2919 -1514 -55 -957	Ä E E E
2	Rakvere 59	1618	5104:003:0004 5104:003:0051 5104:001:0177 5104:003:0004	-7 -1027 -584 -7	Ä E E E
3	Paju 11	1605	5104:003:0051 5104:001:0179 5104:003:0004 5104:003:0051	-7 -1418 -2 -181	Ä E Ä E
4	Paju 9	1509	5104:003:0051 5104:001:0179 5104:003:0051 5104:001:0179	-41 -1491 -1326 -41	Ä E E E
5	Paju 7	1552	5104:003:0051 5104:001:0179	-41 -1491	Ä E
6	Paju 5	1848	5104:001:0179	-1848	E

Ä - ärimaa
E - elamumaa

NIP

ÕÜ NARVA EHTISPROJEKT
UUSKÜLA TN. 23
NARVA 20204
TEL. 3562900, 5529729
Registrikood 11002901
MTR, EEP000051

TOO:	Rakvere 59, Rakvere 61, Rakvere 61a ja Paju 5 maa-ala detailplaneering	TOO NR:	454-2016
JOONIS:	PÕHIJOOIS	LIHT:	DP-3
KOOSTAS:	Dmitri Sahharov /allkirjastatud digitaalselt/	STADIUM:	DP
ARHITEKT:	Tatjana Zhuravlova /allkirjastatud digitaalselt/	LEHT:	
		MOOTKAVA:	1:500
		KLUPAV:	28.03.2017

← Tagasi

Hääletatud ettepanekud

1. Avalik muusikaline mänguväljak Narva jõepromenaadil / Открытая музыкальная игровая площадка на Речном Променаде
2. Avalik sadama slipp ja puhkamiskoht Narva jõel / Общественный причал и место отдыха на реке Нарве
3. Grilli-puhkeala rajamine Narva linna elanikele Väike-Kadastiku järve ääres / Гриль зона отдыха для жителей города Нарва
4. Jalgrattasõidu (raiderite) õpperada algajatele Pähklimäel, täiendab valminud pumptracki ala / «Обучающая тропка» для начинающих велосипедистов (райдеров) на Ореховой горке, как дополнение к уже построенной площадке «Pumptrack»
5. Koerte jalutamise alad (Jalgratta tee L2 // Väike-Äkke, A. Daumani 38, Rahu tn 12a, Kadastiku 13)/Зоны для прогулок с собаками СОБАЧЬИ ПЛОЩАДКИ и ЗОНЫ ДЛЯ ВЫГУЛА
6. Linnakell / Городские часы
7. Minu armas hoov (Tallinna mnt 58a / Tiimani 13a) / Мой любимый двор
8. Narva Hahni Steel (Sammast Narva sissesõidul Hahni trepil) / Стэлла при въезде в город на лестнице Ганна
9. Narva Vanalinna Virtuaaluur / Виртуальный тур по Старому городу Нарвы
10. Narva jõe avalik paadislip II etapp / Общественный причал реки Нарва II этап
11. Rakvere park (Rakvere tn 71a) / Парк Раквере
12. Skeitplats (Kreenholmi 46) / Скейт площадка
13. Spordi- ja mängukompleks aadressil Kreenholmi 46 / Спортивно- игровой комплекс
14. Spordiväljak aadressil Pähklimäe tn 4d / Спортивная площадка
15. Ujuvad puskkaevud / Плавающие фонтаны
16. VitaPark (Tuleviku tn 7) / Витапарк
17. Väikelaste 3D-elementidega mänguväljaku ehitamine aadressil Võidu 8c / Детская площадка с 3D элементами для маленьких детей

Rakvere park (Rakvere tn 71a) / Парк Раквере

Eeldatav maksumus: 287200 €

[Kooperi otselink](#)

Eesmärk ja tähtsus: Luua ilus, hubane, heakorraldatud infrastruktuuriga park, kus igaüks võib leida endale koha, sõltuvalt soovist ja meeleolust. Ettepaneku realiseerimine lubab korraldada pargis ka suuremat sorti massilisi kultuuriüritusi, tegelda spordiga, mugavalt ja ohutult jälgida elusloodust, jalutada rahulikus õhkkonnas vee ääres mööda kõvakattega teed. Lapsed, samuti noorukid, võivad leida endale huvipakkuvat tegevust väljakutel, talvel kelgumäel.

Pakutav asukoht: Rakvere tn 71a

Цель и важность: Цель предложения, создать красивый, уютный парк, с благоустроенной инфраструктурой, позволяющей каждому найти в парке свое место, в зависимости от желания и настроения. Реализация предложения позволит проводить в парке и культурно-массовые мероприятия районного масштаба. Заниматься спортом, удобно и безопасно наблюдать за живой природой. Гулять в спокойной обстановке у воды, по дорожкам с твердым покрытием. Дети, подростки тоже, смогут найти себе интересное занятие на площадках, зимой на горке. В основном район состоит их многоэтажных домов. Появление такого парка ожидаемо и востребовано.

Для устройства парка потребуется:

1. Очистить и укрепить берега пруда.
2. Построить пешеходные дорожки, сделать их освещение.
3. Оборудовать места отдыха со скамейками.
4. Сделать мостки, позволяющие безопасно приближаться к воде.
5. Сделать беседку над водой, из которой будет открываться лучший вид на пруд. Беседка, настил, деревянные, освещение.
6. Важно оставить в парке часть берега пруда для сохранения возможности обитания диких птиц. Предлагаю сделать плавающий «остров», плот, для их безопасности. Наблюдение живой природы очень интересно детям и взрослым.
7. Создать и оборудовать несколько зон отдыха. Зоны с спортивными уличными тренажерами, зоны отдыха для детей с родителями и зоны активного отдыха для подростков.
8. Сделать зону «Новый год!» с настоящей елкой, в которой можно проводить праздничные мероприятия зимних праздников.
9. Территория парка имеет уклон, это место пригодно для создания зимой снежной или ледяной горки.
10. Плотная «травяная» площадка между дорожками у беседки, зона для заезда автомобиля (обслуживание парка или прицеп «Кофе-мороженное»), предусмотреть подключение к электросети.
11. Землеотвод имеет территорию за автодорогой (слева в приложении 1 и 2) которую стоит рассмотреть как место пригодно для создания площадки выгула собак (~8.5*30м)
12. Провести озеленение парка красивыми деревьями и цветочными клумбами.

Все это создаст хорошее место отдыха для большого количества людей разных возрастных групп, где каждый сможет найти себе что то интересное.

Возможно, какие то части парка станут местом для хороших идей к будущим конкурсам «Гражданской инициативы»

Предлагаемые места: Rakvere tn 71a

Описание целевой группы: Целевой группой являются жители данного района, жители города и туристы, посетители торгового центра. Для всех возрастных групп, не зависимо от рода занятий.

Praegune olukord / Текущее состояние:

