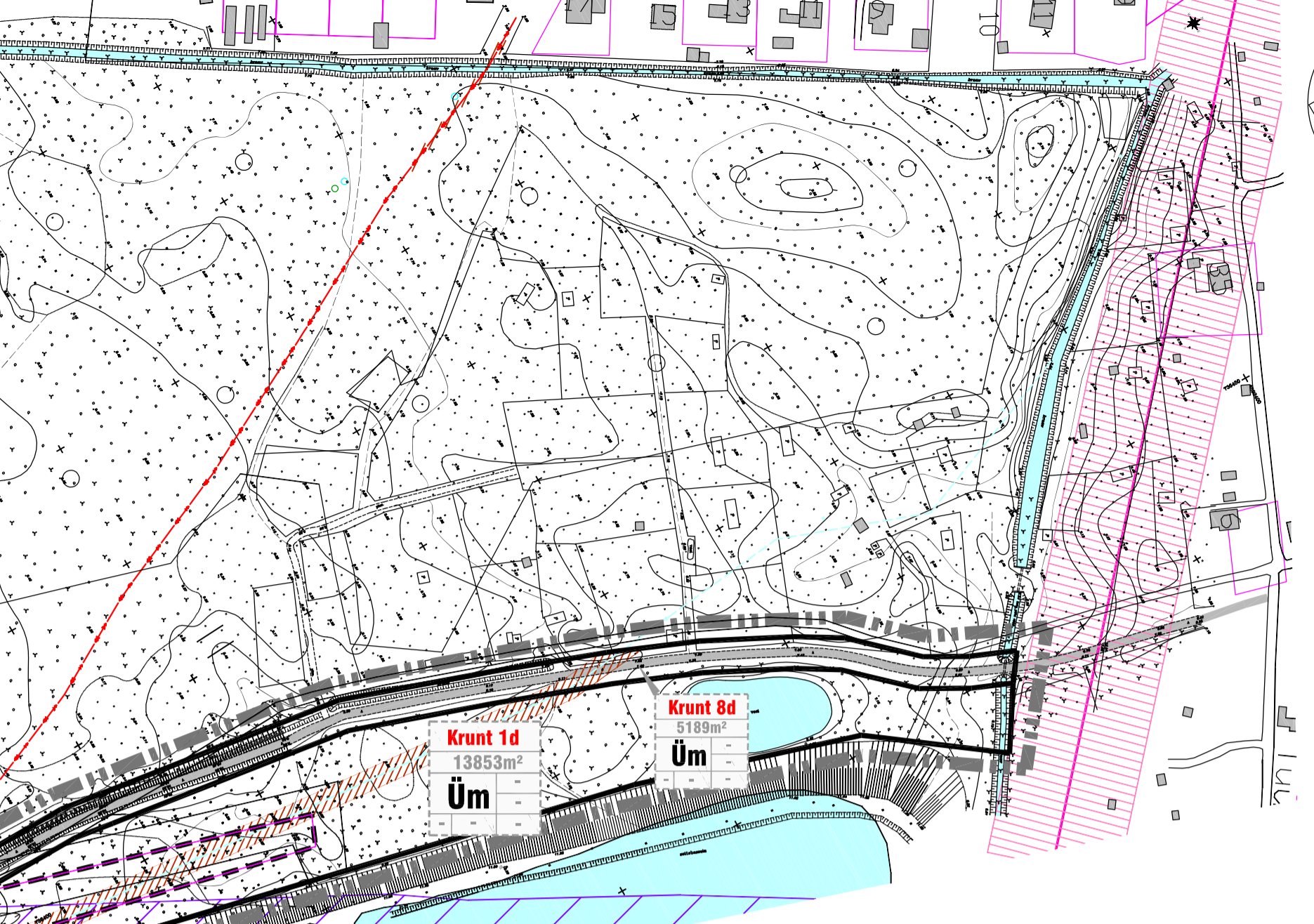
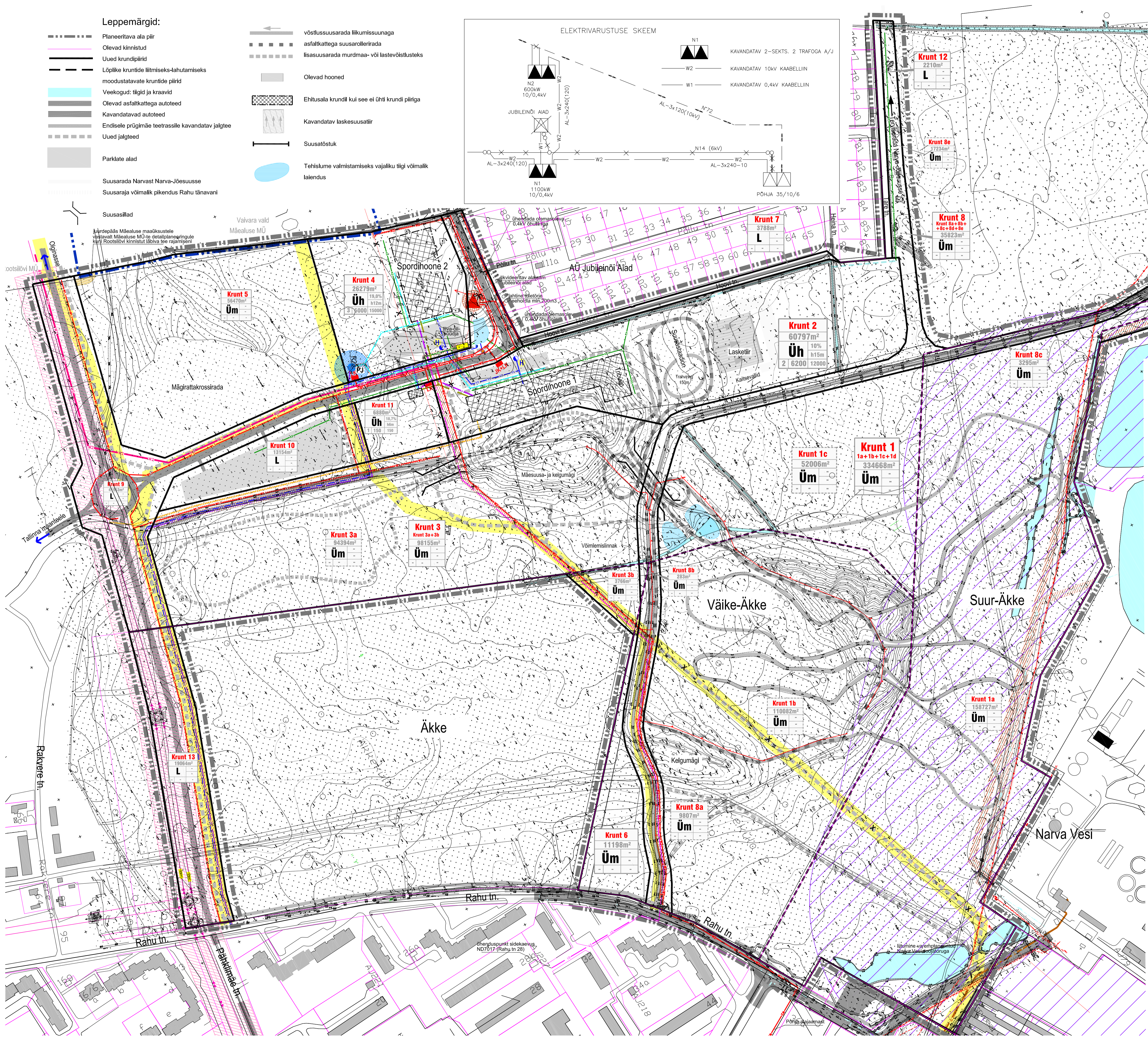
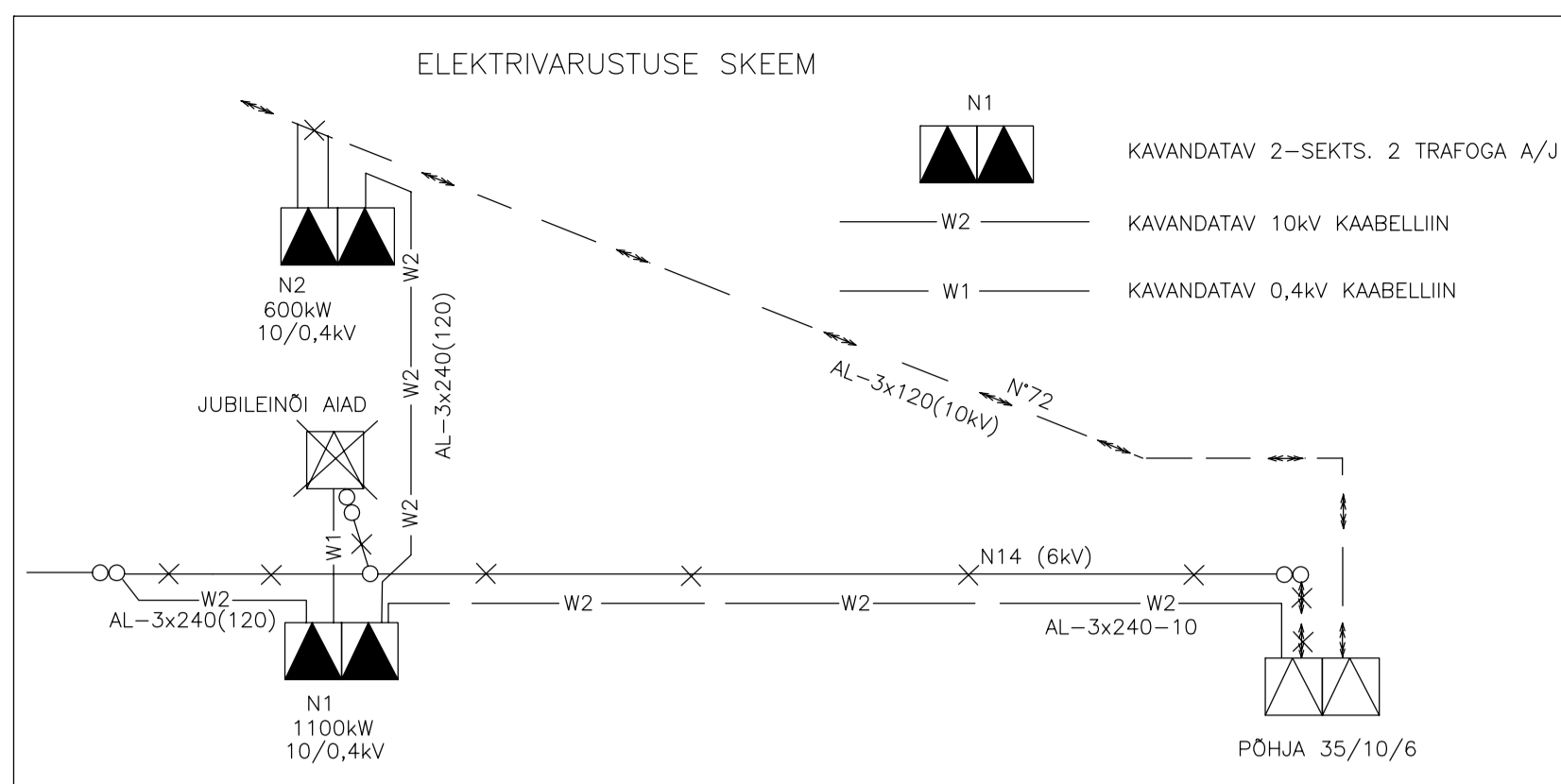


Leppemärgid:

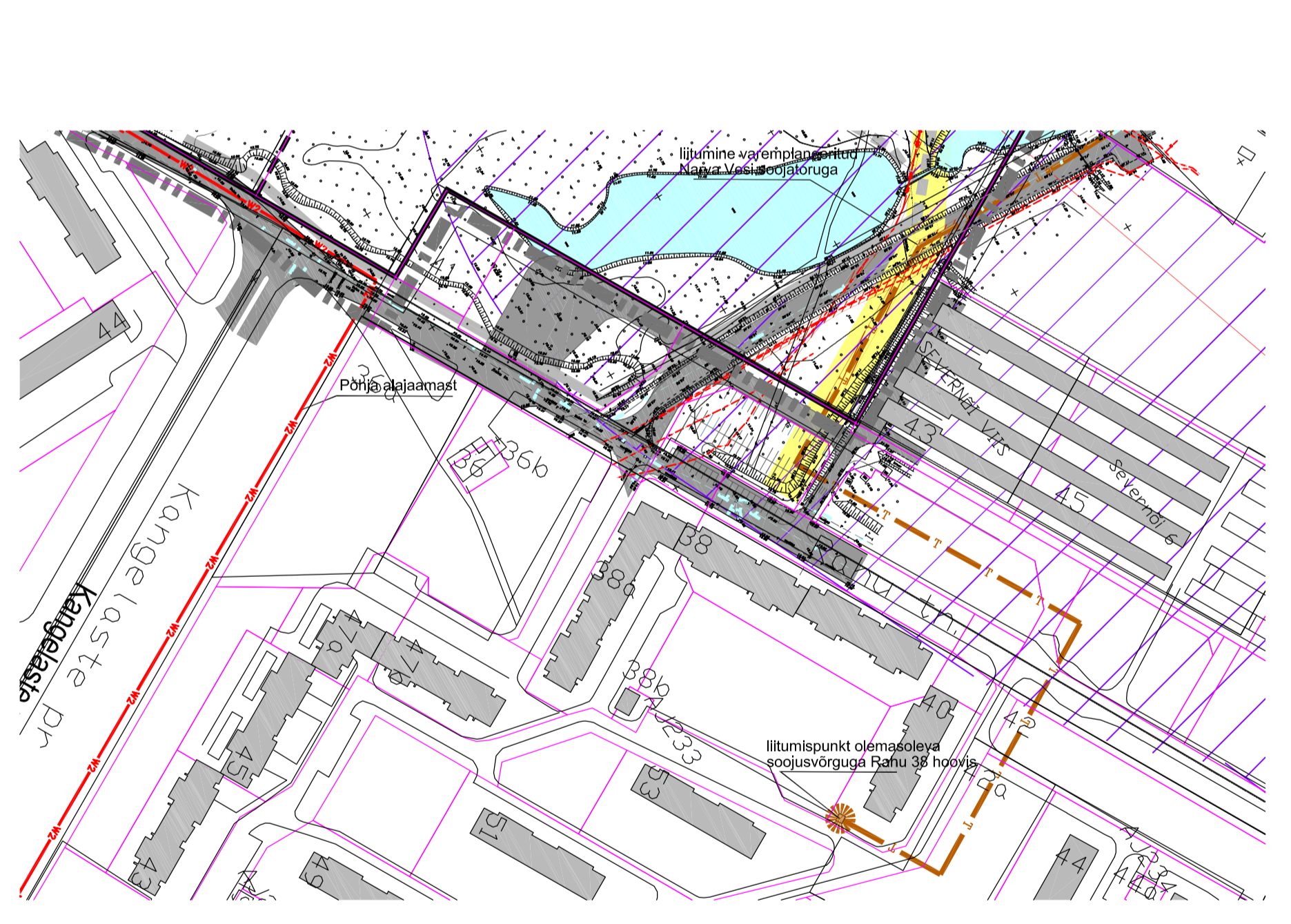
- Planeeritava ala piir
- Olevad kinnistud
- Uued krundipiirid
- Lõplike krundite liitmiseks-tahutamiseks moodustavate krundide piirid
- Veekogud: tägij ja kraavid
- Olevad asfaltkattega autoteed
- Kavandatavad autoteed
- Endisele prügimäe teetrasile kavandatav jalgrataste
- Uued jalgrataste
- Parklate alad
- Suusarada Narvast Narva-Jõesuusse
- Suusaraja võimalik pikendus Rahu tänavani
- Suusasilad

- võetussuutarada liikumissuuna
- asfaltkattega suusarollerirada
- lisasuutarada murdmaa- või lastevõistlusteks
- Olevad hooned
- Ehitusala krundil kui see ei ühti krundi piiriga
- Kavandatav laskesuusatiir
- Suusatõstuk
- Tehislume valmistamiseks vajalik tülgi võimalik laiendus



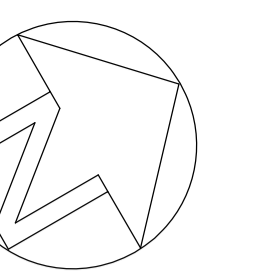
Maakasutuse sihtotstarbed:

- Üh** Sotsiaalmäe hoonestuskoosseis - Spordihooned ja sotsiaaloobjektide maa
- Üm** Sotsiaalmäe hoonestuskoosseis - puhke- ja rekreatiivialad, spordiradade alad, haljasalad, punkemetasad.
- L** Liiklusmaa - tänavad ja eraldi seisvad parklad
- Aü** Võimalikult aiandusühistu maa



MÄRKUSED:

1. Vee ja heitvee kogused Siivertsis välisvõrkudesse täpsustatakse konkreetse sotsiaaloobjekti projekteerimise käigus
2. Alusplaan L-Est koordinaatide süsteemis
3. Väike-Äkke ja Suur-Äkke (enne Äkkeküla 2 ja 3) esialgne topograafiline - Hades geodeesia OÜ töö nr.0354 (2005)
4. Planeeringuala geodeetiline alusplaan - Narva Arhitektuuri ja Linnaplaneerimise Amet (saadud 10.01.2007 - A.Mab3ko)



- LEPPEMÄRGID (vee- ja kanalisatsioonivarustus):**
- Olevad veetorustikud
 - Olevad kanalisatsioonitorustikud
 - Olev kanalisatsiooni survertass
 - Planeeritud veetorustikud
 - Olev ja planeeritud tuletõrjehüdrant
 - Planeeritud tuletõrje veevõtukaev (mahuga 3m3)
 - Planeeritud tahine tuletõrje veehoidla (kasuliku mahuga 200m3)
 - Planeeritud roovetkanalisatsiooni isevooldes torustikud
 - Planeeritud roovetkanalisatsiooni survertorustikud
 - Planeeritud sademevee torustik
 - Planeeritud liiva-õltpüüdjä
 - Olemasolev maapinna kõrgus
 - Toru põhja kõrgus
 - Planeeritud kanalisatsiooni pumpla sanitaarkaitsealaga 20m
 - Planeeritud tahine kraav
 - Olev tahine kraav

- LEPPEMÄRGID (elektri- ja sidevarustus):**
- Olev 35kV õhuliin
 - Likvideeritav (asendatav) 6kV õhuliin
 - 6 kV õhuliin Põhja alajaamast (asendatakse kaabelliniiga mille trassi asukoht otsustatakse projekti staadiumis)
 - Olemasolev 10kV kaabelliin
 - Olemasolev suusaraja valgustus post, õhuliin / kaabelliin
 - Planeeritud trafolaajam kaitsevõndiga 10m
 - Planeeritud 10kV kaabelliniid
 - Varem planeeritud 10kV kaabelliniid (Vaivara valla Mäealuse MÜ-te DP Arhitektibüroo KOOT & KOOT töö nr.H-145-06)
 - Planeeritud 0,4kV kaabelliniid trass
 - Planeeritud 0,4 kV õhuliin
 - Planeeritud tänavavalgustuse kaabelliin
 - Planeeritud liitumiskilp
 - Planeeritud jaotus- ja liitumiskilp
 - Planeeritud sideliini peaos
 - Planeeritud sideliini majajuhendusosa

- LEPPEMÄRGID (soojus- ja gaasivarustus ja servituudid):**
- Narva Vesi poolt kavandatav Narva Heitveepuhastusjaama soojustrass
 - Planeeritud hoonetevaheline soojustrass
 - Planeeritud gaasitrass

- LEPPEMÄRGID (servituudid):**
- Tehnovõrkude servituudi vajadusega ala
 - 35kV elektriliini kaitsevõnd 25m + 25m
 - Narva Heitveepuhastusjaama sanitaarkaitsevõnd 200m

Juurdepääsuservituut Vaivara vallas asuole Mäealuse maüksustele kuni Rootsilvi kinnistust läbiva tee rajamiseni (vastavalt Mäealuse maüksuste detailplaneeringule Arhitektibüroo KOOT & KOOT töö nr.H-145-07)

- Mäealuse kinnistute detailplaneeringuga planeeritud võimalikud trassikõrvid (vesi, kanalisatsioon, soojus, side)
- läbi Väike-Äkke ja Suur-Äkke kinnistuste DP ala
- 3 varianti Rahu tänavani jõudmiseks kui Mäealuse maüksuste arendaja saab vajalikud kokkulepped liitumiseks Narva linna magistraalsete tehnovõrkudega.

Suur-Äkke ja Väike-Äkke ning nende lähiala DETAILPLANEERING

Narva linn Põhikõrvald
1:2000
TEHNOVÕRKUDE KOONDPLAAN

Töö nr. H-127-05
Tellija : Narva Arhitektuuri- ja Linnaplaneerimise Amet